

## Ведомость рабочих чертежей основного комплекта

Лист	Наименование	Примечание
1	Общие данные (начало)	
2	Общие данные (продолжение)	
3	Общие данные (окончание)	
4	Ventilare. Conditionare a aerului. Plan parter.	
5	Ventilare. Conditionare a aerului. Plan parter.	
6	Schema izometrica	

### ОБЩИЕ УКАЗАНИЯ

Проект выполнен на основании задания на проектирование и архитектурно-строительных чертежей, а также в соответствии с требованиями нормативных документов:

- СНиП 2.04.05-91\* "Отопление, вентиляция и кондиционирование",
- NCM E.04.01-2017 "Protecția termică a clădirilor"
- NCM E.03.02-2014 "Siguranța la foc a clădirilor și structurilor"
- NCM E.04.02-2014 "Protecția împotriva zgomotului"
- NCM C.01.04-2005 "Cladiri administrative. Standarde de proiectare"
- NCM C.02.02-2016 "Cladiri industriale"
- NCM C.02.03-2004 "Cladiri de depozit"
- SNiP 3.05.01-85 "Sisteme sanitare și tehnice interne ale clădirilor"

Расчётные параметры наружного воздуха приняты:

- для проектирования отопления и вентиляции в холодный период года:  $t_n = -16 \text{ }^\circ\text{C}$ ,  $t_{ср.от} = +0,6 \text{ }^\circ\text{C}$   $I_n = -15,9 \text{ кДж/кг}$ , скорость ветра  $4,4 \text{ м/с}$ ;
- для проектирования вентиляции и кондиционирования в теплый период года:  $t_n = 30,2 \text{ }^\circ\text{C}$ ,  $I_n = 56,9 \text{ кДж/кг}$ , скорость ветра  $3,6 \text{ м/с}$ ;

### Вентиляция.

Проектом предусмотрены общеобменные приточно-вытяжные системы I-V-1 (обслуживает помещения Parter), I-V-2 (обслуживает Etaj 1) с механическим побуждением и рекуперацией тепла фирмы "AeroStar". I-V-1 размещена внутри сооружения в коридоре 11, а I-V-2 расположена снаружи сооружения, на кровле. Рекуператоры в установках - роторные, нагрев воздуха - в эл. калориферах. Фильтрация и очистка приточного воздуха осуществляется через фильтры классов G4-M5. В качестве воздухораспределителей приняты 4-х поточные диффузоры фирмы AeroStar. Движение воздуха осуществляется от более чистых помещений к менее чистым. Изоляцию приточных воздуховодов выполнить теплоизоляцией K-FLEX толщиной 19мм.

### Кондиционирование.

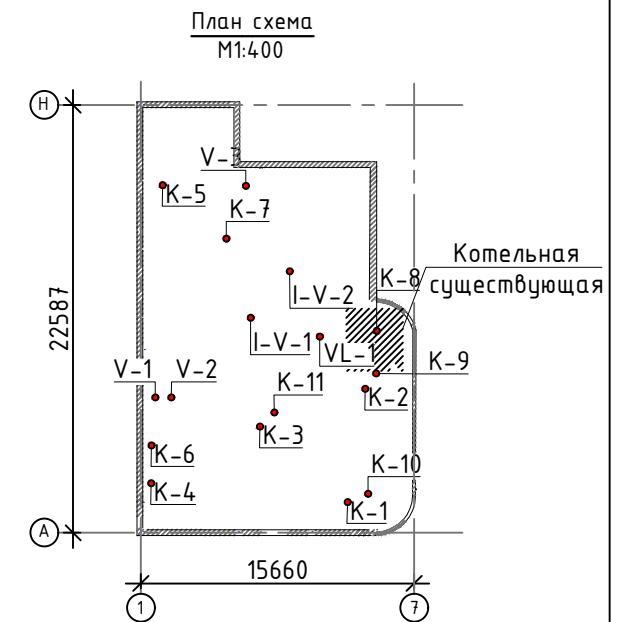
Проектом предусмотрено кондиционирование воздуха для помещений Parter, Etaj 1 с постоянным пребыванием людей. Приняты 11 независимых Split-систем с расположением наружных блоков на кровле сооружения, со внутренними блоками настенного монтажа. Дренаж от внутренних блоков вывести в бытовую канализацию через сифон.

## Ведомость ссылочных и прилагаемых документов

Обозначение	Наименование	Примечание
	<u>Ссылочные</u>	
Серия 5.904-1	Детали крепления воздуховодов	
Серия 3.903-11	Тепловая изоляция криволинейных и фасонных участков трубопроводов	
Серия 7.903.9-3	Конструкции тепловой изоляции	
Серия 4.904-69	Детали крепления трубопроводов	
	<u>Прилагаемые</u>	
Спецификация	Спецификация оборудования, изделий и материалов	(Зл.)

## Основные показатели по чертежам отопления и вентиляции

Наименование здания (сооружения), помещения	Объем, м <sup>3</sup>	Периоды года при t <sub>n</sub> , °C	Расход тепла, кВт				Расход холода, кВт	Установленная мощность электродвигателей, кВт
			на радиаторное отопление	на вентиляцию	на горячее водоснабжение	общий		
Centrul social - medical	-	-16	-	13,00	-	13,00	-	2,55
	-	30,2	-	-	-	-	32,00	12,55



Proiectul este elaborat în conformitate cu normele în vigoare și asigură exigențele esențiale a calității construcțiilor, reglementate prin legea cu privire la calitatea în construcții:

- A - rezistență și stabilitate;
- B - siguranță în exploatare;
- C - siguranță la foc;
- D - igienă, sănătatea oamenilor, refacerea și protecția mediului înconjurător;
- E - izolare termică, hidroizolație și economie de energie;
- F - protecție împotriva zgomotului.
- G - utilizare sustenabilă a resurselor naturale.

Sp. principal  
I.S.P.

Boiciuc E.

410/23-IVC					
Centrul social - medical str. Cuza Voda № 1/5 m. Chisina					
Изм.	Кол.уч	Лист	№ док.	Подпись	Дата
Гл.спец.	Бойчук Е.				05.23
Выполнил	Бодур П.				05.23
Centrul social - medical			Стадия	Лист	Листов
			РП	1	6
Общие данные /начало/			"CUB-GAZ S.R.L."		

ТАБЛИЦА ХАРАКТЕРИСТИК

Обозначение темы	Кол. систем	Наименование обслуживаемого помещения (технологического оборудования)	Тип установки	Вентилятор					Электродвигатель			Воздуонагреватель						Фильтр							
				Тип, исполнения	Схема исполнения	Положение	L, м <sup>3</sup> /ч	P, Па	n, об/мин	Тип, исполнения	N, кВт	n, об/мин	Тип	№	Кол.	Темп-ра нагр-ева, °C		Расход тепла (кВт)	P, Па	Тип	N	Кол.	P, Па ч/г*	Концентрация, мг/м <sup>3</sup>	
																от	до							начальная	конечная
I-V-2	1	Etaj 1	Приточно-вытяжная установка с рекуперацией тепла AeroStar CS-1 (+1500/-1300) м <sup>3</sup> /ч)	-	-	-	1500	325	-	1\230	0,50	-	Рекуператор	-	1	-16,00	6,00	-	-	G4,M5	-	2	50\150	-	-
							1300	300		1\230	0,50		Эл. калорифер 500x300-3	-	1	6,00	20,00	7,00				50\150			
I-V-1	1	Parter	Приточно-вытяжная установка с рекуперацией тепла SlimStar 1500 (+1200/-1100 м <sup>3</sup> /ч)	-	-	-	1200	300	-	1\230	0,50	-	Рекуператор	-	1	-16,00	5,00	-	-	G4,M5	-	2	50\150	-	-
							1100	300		1\230	0,50		Эл. калорифер 500x300-3	-	1	5,00	20,00	6,00				50\150			
V-1	1	7, 8	Вытяжной крышный вентилятор D160 L=160м <sup>3</sup> /h P=100pa	-	-	-	160	100	-	1\230	0,10	-	-	-	-	-	-	-	-	-	-	-	-	-	-
V-2	1	16, 17	Вытяжной крышный вентилятор D160 L=160м <sup>3</sup> /h P=100pa	-	-	-	160	100	-	1\230	0,10	-	-	-	-	-	-	-	-	-	-	-	-	-	-
V-3	1	10, 11, 12	Вытяжной крышный вентилятор D160 L=160м <sup>3</sup> /h P=100pa	-	-	-	160	100	-	1\230	0,10	-	-	-	-	-	-	-	-	-	-	-	-	-	-
VL-1	1	5	Вытяжной крышный вентилятор D200 L=500м <sup>3</sup> /h P=125pa	-	-	-	500	125	-	1\230	0,25	-	-	-	-	-	-	-	-	-	-	-	-	-	-
K2, K4	2	Etaj 1	Split-sitem Qx=2,2kW	-	-	-	-	-	-	1\230	0,80	-	-	-	-	-	-	-	-	-	-	-	-	-	-
K1, K3, K5	3	Etaj 1	Split-sitem Qx=3,5kW	-	-	-	-	-	-	1\230	1,00	-	-	-	-	-	-	-	-	-	-	-	-	-	-
K7, K9, K10	3	Parter	Split-sitem Qx=2,2kW	-	-	-	-	-	-	1\230	0,80	-	-	-	-	-	-	-	-	-	-	-	-	-	-
K6, K8, K10	3	Parter	Split-sitem Qx=3,5kW	-	-	-	-	-	-	1\230	1,00	-	-	-	-	-	-	-	-	-	-	-	-	-	-

						410/23-IVC					
						Centrul social - medical str. Cuza Voda № 1/5 m. Chisina					
Изм.	Кол.уч	Лист	№ док.	Подпись	Дата						
Гл. спец.	Бойчук Е.				05.23						
Выполнил	Бодур П.				05.23						
						Centrul social - medical					
						Стадия		Лист		Листов	
						РП		2			
						Общие данные (продолжение)					
						"СUB-GAZ S.R.L."					

**ТАБЛИЦА ТЕПЛОВОЗДУШНЫХ БАЛАНСОВ**

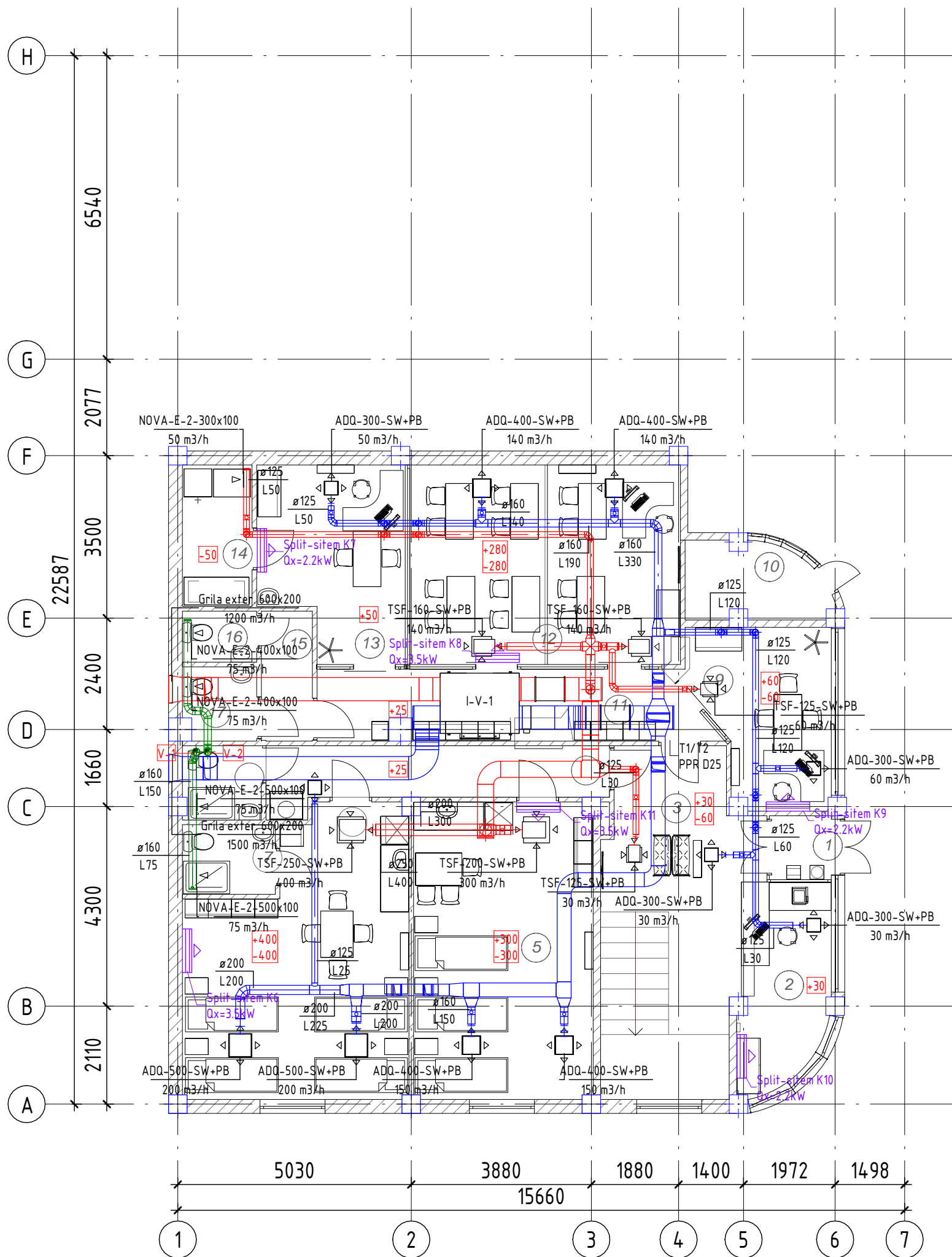
№ пом.	Наименование помещений	Площадь, м <sup>2</sup>	Объем, м <sup>3</sup>	Теплопотери, Вт	Теплопритоки, Вт	Т <sub>вн</sub> °С		Кратность		Объемы вентиляционного воздуха, м <sup>3</sup> /ч		Система		Примечание
						зима	лето	Приток+	Вытяжка-	Приток+	Вытяжка-	Приток+	Вытяжка-	
<b>Parter</b>														
1	Тамбур-вход	1,80	4.68	-	-	15	27	-	-	-	-	-	-	
2	Рецепшин	8,10	21.06	-	-	20	25	30*	-	30	-	I-V-1	-	
3	Зона ожидания посетителей	22,40	58.24	-	-	20	27	30*	По балансу	30	60	I-V-1	I-V-1	
4	Коридор	8,60	22.36	-	-	20	27	По балансу	-	25	-	I-V-1	-	
5	Комната-студия 3-х местная	24,65	64.09	-	-	20	25	80*	80*	300	300	I-V-1	I-V-1	
6	Комната-студия 4-х местная	26,60	69.16	-	-	20	25	80*	80*	400	400	I-V-1	I-V-1	
7	Санблок	3,00	7.80	-	-	20	27	-	25*+50*	-	75	-	V-1	
8	Санблок	2,40	6.24	-	-	20	27	-	25*+50*	-	75	-	V-1	
9	Зона переговорной	10,20	26.52	-	-	20	25	60*	60*	60	60	I-V-1	I-V-1	
10	Теплогенераторная	4,40	11.44	-	-	20	27	-	-	-	-	-	-	
11	Коридор	11,70	30.42	-	-	20	27	По балансу	-	25	-	I-V-1	-	
12	Кабинет групповых	24,50	63.70	-	-	20	25	9x30*	9x30*	280	280	I-V-1	I-V-1	
13	Кабинет консультационный	12,10	31.46	-	-	20	25	30*	-	30	-	I-V-1	-	
14	Кладовая хранения препаратов	4,60	11.96	-	-	20	27	-	По балансу	-	30	-	I-V-1	
15	Тамбур	3,10	8.06	-	-	15	27	-	-	-	-	-	-	
16	Сан. узел М	1,75	4.55	-	-	20	27	-	25*+50*	-	75	-	V-2	
17	Сан. узел Ж	2,50	6.50	-	-	20	27	-	25*+50*	-	75	-	V-2	
<b>Etaj 1</b>														
1	Холл с лестничным маршем	22,20	57.72	-	-	20	27	-	-	-	-	-	-	
2	Кабинет забора крови	12,50	32.50	-	-	20	25	60*	60*	65	60	I-V-2	I-V-2	
3	Кабинет триаж	10,00	26.00	-	-	20	27	60*	60*	65	60	I-V-2	I-V-2	
4	Кабинет гинеколога со смотровой	18,60	48.36	-	-	20	25	60*+30*	60*+30*	105	100	I-V-2	I-V-2	
5	Лаборатория	18,00	46.80	-	-	20	27	-	-	75	75	I-V-2	I-V-2	
6	Стерилизационная	6,80	17.68	-	-	20	27	-	-	-	75	-	I-V-2	
7	Рецепшин	6,00	15.60	-	-	20	27	-	-	50	50	I-V-2	I-V-2	
8	Тамбур	3,10	8.06	-	-	20	27	По балансу	-	75	-	I-V-2	-	
9	Комната приема пищи персонала	9,60	24.96	-	-	20	27	2	3	50	75	I-V-2	I-V-2	
10	Кладовая уб. инвентаря, медотходы	1,30	3.38	-	-	20	27	-	3	-	10	-	V-3	
11	Сан. блок персонала	3,90	10.14	-	-	20	27	-	2x50*	-	100	-	V-3	
12	Душевая персонала	1,90	4.94	-	-	20	27	-	50*	-	50	-	V-3	
13	Дневной стационар на 3 койки	18,30	47.58	-	-	20	25	3x80*	3x80*	250	240	I-V-2	I-V-2	
14	Процедурная	12,10	31.46	-	-	20	27	-	-	105	100	I-V-2	I-V-2	
15	Кабинет врача	17,00	44.20	-	-	20	27	60*+30*	60*+30*	105	100	I-V-2	I-V-2	
16	Кладовая	3,30	8.58	-	-	20	27	-	2	-	15	-	I-V-2	
17	Гардеронная персонала	10,10	26.26	-	-	20	27	2	3	50	75	I-V-2	I-V-2	
18	Кладовая материальная	12,50	32.50	-	-	20	27	-	3	-	100	-	I-V-2	
19	Кабинет семейного врача	18,40	47.84	-	-	20	27	60*	60*	60	60	I-V-2	I-V-2	
20	Кабинет соц. работников	28,90	75.14	-	-	20	27	6x60*	6x60*	360	360	I-V-2	I-V-2	
21	Вестибюль ожидания посетителей	43,00	111.80	-	-	20	27	По балансу	-	175	-	I-V-2	-	

**Примечание:**

- Р- потери давления в системе.
- ч/г\*- потери давления чистого и грязного фильтра
- 30\* - объем воздуха (м<sup>3</sup>/ч) на одного человека (непостоянное пребывание)
- 60\*- объем воздуха (м<sup>3</sup>/ч) на одного человека (постоянное пребывание)
- 25\*- объем воздуха (м<sup>3</sup>/ч) на умывальник
- 50\*- объем воздуха (м<sup>3</sup>/ч) на унитаз
- 75\*- объем воздуха (м<sup>3</sup>/ч) на душ
- 80\*- объем воздуха (м<sup>3</sup>/ч) на 1 койку

						410/23-IVC			
						Centrul social - medical str. Cuza Voda № 1/5 m. Chisina			
Изм.	Кол.уч	Лист	№ док.	Подпись	Дата				
Гл. спец.				Бойчук Е.	05.23	Centrul social - medical	Стадия	Лист	Листов
Выполнил				Бодур П.	05.23		РП	3	
						Общие данные (окончание)		"CUB-GAZ S.R.L."	

Ventilare. Conditionare a aerului. Plan parter.

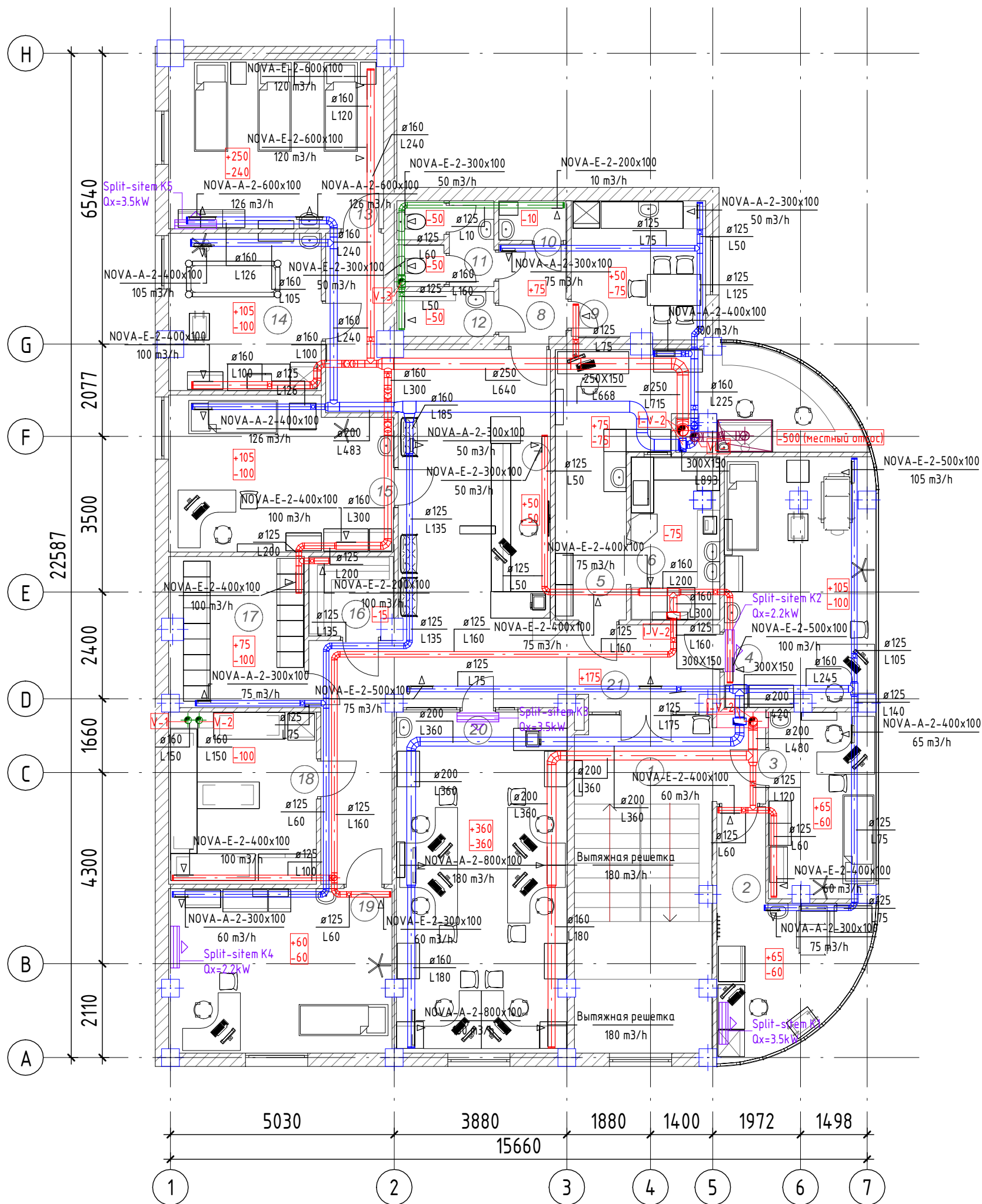


Согласовано	
Согласовано	

Инв. № подл.	Взам. инв. №

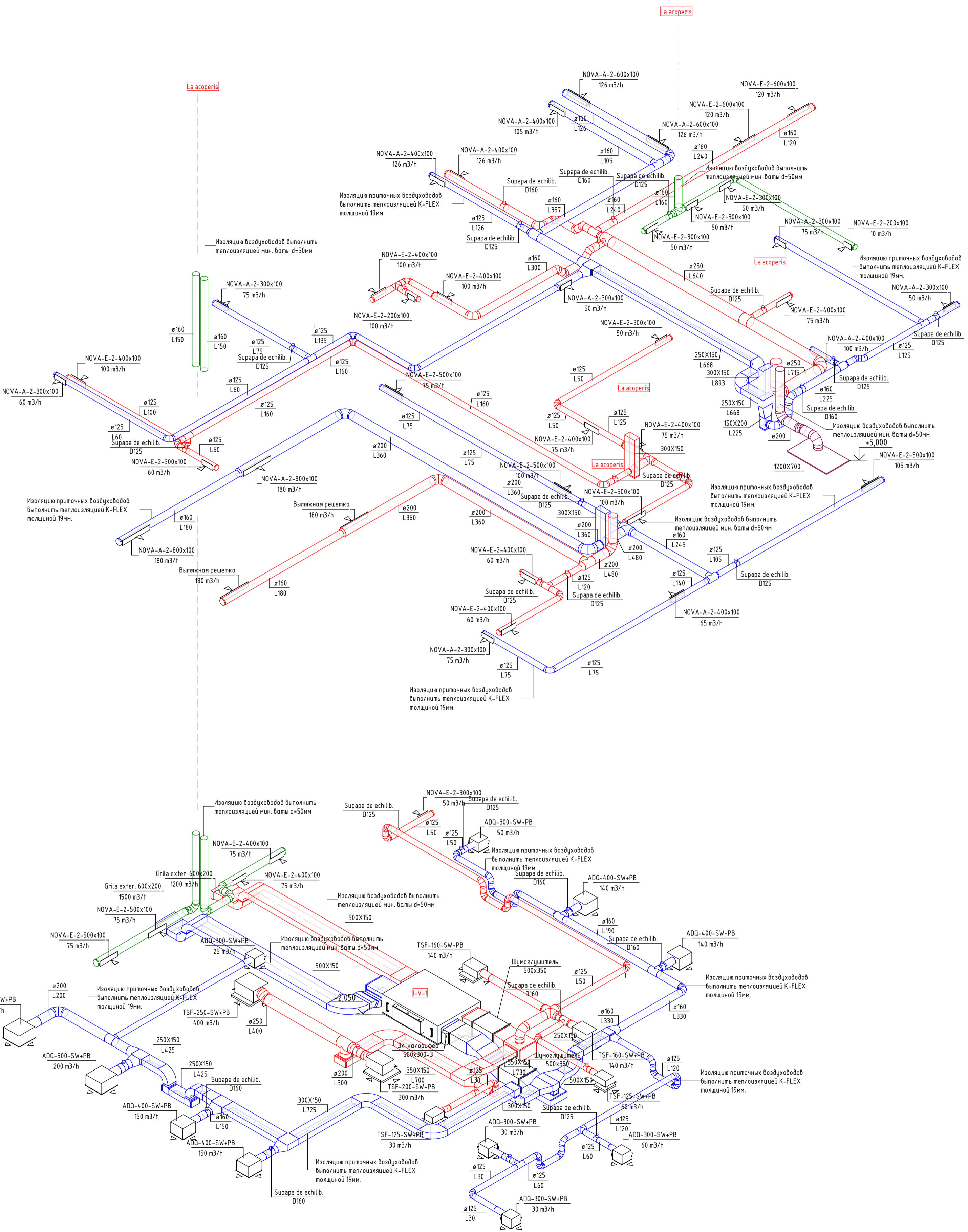
						410/23 - IVC			
						Centrul social - medical str. Cuza Voda № 1/5 m. Chisina			
Mod.	Nr. part	Foaiie	Nº doc.	Semnaturi	Data	Centrul social - medical.	Faza	Coala	Coli
Sp. Principal	Boiciuc E.				05.23		PE	4	
Elaborat	Bodur P.				05.23	Ventilare. Conditionare a aerului. Plan parter.	"CUB-GAZ" S.R.L.		

Ventilare. Conditionare a aerului. Plan Etaj 1.



Инв. № подл.	
Подп. и дата	
Взам. инв. №	

						410/23 - IVC			
						Centrul social - medical str. Cuza Voda № 1/5 m. Chisina			
Mod.	Nr. part	Foaiie	N° doc.	Semnaturi	Data	Centrul social - medical.	Faza	Coala	Coli
Sp. Principal	Boiciuc E.				05.23		PE	5	
Elaborat	Bodur P.				05.23	Ventilare. Conditionare a aerului. Plan parter.			
						"CUB-GAZ" S.R.L.			



Согласовано	
Создано	
Взам. инв. №	
Подп. и дата	
Инв. № подл.	

410/23 - IVC							
Centrul social - medical str. Cuza Voda № 1/5 m. Chisina							
Mod.	Nr. part	Foaiete	Nº doc.	Semnături	Data		
Elaborat		Boiciuc E.		Bodur P.	05.23		
Centrul social - medical.					Faza	Coala	Coli
Schema izometrica					PE	6	
"CUB-GAZ" S.R.L.					Формат А2К		

№	Denumire și caracteristici tehnice	Tipul, marca, desemnarea documentului, chestionar	Cod de echipament, produs, material	Plante de producător	Unitate de măsură	Numărul	Greutate, kg	Remarcă
1	2	3	4	5	6	7	8	9
	Монтируемые материалы и оборудование							
	Вентиляция							
1	Подвесная приточно-вытяжная установка с рекуперацией тепла L=1500м3/ч P=300Pa	AeroStar		AeroStar	шт.	1		система I-V-1
2	Приточно-вытяжная установка с рекуперацией тепла L=2000м3/ч P=325Pa	AeroStar		AeroStar	шт.	1		система I-V-2
3	Вытяжной крышный вентилятор D160 L=160м3/ч P=100pa				шт.	3		системы V-1, V-2, V-3
4	Вытяжной крышный вентилятор D200 L=500м3/ч P=125pa				шт.	1		система VL-1
5	Наружная решетка	600x200			шт.	2		
6	Наружная решетка	600x300			шт.	2		
7	Приточная решетка	NOVA-A-2-300x100		AeroStar	шт.	6		
8	Приточная решетка	NOVA-A-2-400x100		AeroStar	шт.	4		
9	Приточная решетка	NOVA-A-2-500x100		AeroStar	шт.	3		
10	Приточная решетка	NOVA-A-2-600x100		AeroStar	шт.	2		
11	Приточная решетка	NOVA-A-2-800x100		AeroStar	шт.	2		
12	Приточная решетка	NOVA-A-2-300x100+PB		AeroStar	шт.	1		
13	Вытяжная решетка	NOVA-E-2-200x100		AeroStar	шт.	2		
14	Вытяжная решетка	NOVA-E-2-300x100		AeroStar	шт.	6		
15	Вытяжная решетка	NOVA-E-2-400x100		AeroStar	шт.	11		
16	Вытяжная решетка	NOVA-E-2-500x100		AeroStar	шт.	2		
17	Вытяжная решетка	NOVA-E-2-600x100		AeroStar	шт.	2		
18	Вытяжная решетка	NOVA-E-2-800x100		AeroStar	шт.	2		
19	Приточный диффузор	ADQ-300-SW+PB		AeroStar	шт.	5		
20	Приточный диффузор	ADQ-400-SW+PB		AeroStar	шт.	4		
21	Приточный диффузор	ADQ-500-SW+PB		AeroStar	шт.	2		
22	Вытяжной перфорированный диффузор	TSF-125-SW+PB		AeroStar	шт.	2		
23	Вытяжной перфорированный диффузор	TSF-160-SW+PB		AeroStar	шт.	2		
24	Вытяжной перфорированный диффузор	TSF-200-SW+PB		AeroStar	шт.	1		
25	Вытяжной перфорированный диффузор	TSF-250-SW+PB		AeroStar	шт.	1		
26	Вытяжной анемостат	KW-200		AeroStar	шт.	1		
27	Балансировочный клапан	DRU 125		Lindab	шт.	20		
28	Балансировочный клапан	DRU 160		Lindab	шт.	9		

Взам. инф.И  
Подпись и дата  
Инф.И подл.

						410/23-IVC.SU		
						Centrul social - medical str. Cuza Voda № 1/5 m. Chisina		
Изм.	№part	Лист	№ док.	Подп.	Дата			
Гл. спец.		Бойчук Е.			05.23			
Выполнил		Бодур П.			05.23			
						Centrul social - medical		
						Стадия	Лист	Листов
						PE	1	3
						Спецификация материалов и оборудования		
						"CUB-GAZ S.R.L."		

Nº	Denumire și caracteristici tehnice	Tipul, marca, desemnarea documentului, chestionar	Cod de echipament, produs, material	Plante de producător	Unitate de măsură	Numărul	Greutate, kg	Remarcă
1	2	3	4	5	6	7	8	9
29	Балансировочный клапан	DRU 200		Lindab	wm.	2		
30	Канальный шумоглушитель	500x350		AeroStar	wm.	2		
31	Канальный шумоглушитель	600x300		AeroStar	wm.	2		
32	Канальный шумоглушитель	D200		AeroStar	wm.	3		
33	Канальный шумоглушитель	D250		AeroStar	wm.	1		
34	Эл калорифер 500x300-3				wm.	2		
35	Воздуховод из оцинкованной стали S=0,5мм φ125	ГОСТ 14918-80			м	130		
36	Воздуховод из оцинкованной стали S=0,5мм φ160	ГОСТ 14918-80			м	67		
37	Воздуховод из оцинкованной стали S=0,5мм φ200	ГОСТ 14918-80			м	30		
38	Воздуховод из оцинкованной стали S=0,6мм φ250	ГОСТ 14918-80			м	12		
39	Воздуховод из оцинкованной стали S=0,6мм 200x150	ГОСТ 14918-80			м	15		
40	Воздуховод из оцинкованной стали S=0,6мм 250x150	ГОСТ 14918-80			м	10		
41	Воздуховод из оцинкованной стали S=0,7мм 300x150	ГОСТ 14918-80			м	12		
42	Воздуховод из оцинкованной стали S=0,7мм 350x150	ГОСТ 14918-80			м	5		
43	Воздуховод из оцинкованной стали S=0,7мм 500x150	ГОСТ 14918-80			м	12		
44	Воздуховод из оцинкованной стали S=0,7мм 500x300	ГОСТ 14918-80			м	2		
45	Гибкий воздуховод φ125				м	1.5		
46	Гибкий воздуховод φ160				м	1.5		
47	Гибкий воздуховод φ200				м	1		
48	Гибкий воздуховод φ250				м	1		
49	Отвод из оцинк. стали 90° S=0,5 φ125	ГОСТ 14918-80			wm	36		
50	Отвод из оцинк. стали 90° S=0,5 φ160	ГОСТ 14918-80			wm	15		
51	Отвод из оцинк. стали 90° S=0,5 φ200	ГОСТ 14918-80			wm	14		
52	Отвод из оцинк. стали 90° S=0,6 200x150	ГОСТ 14918-80			wm	1		
53	Отвод из оцинк. стали 90° S=0,6 250x150	ГОСТ 14918-80			wm	2		
54	Отвод из оцинк. стали 90° S=0,7 350x150	ГОСТ 14918-80			wm	8		
55	Переход из оцинк. стали S=0,5 φ125-φ160	ГОСТ 14918-80			wm	10		
56	Переход из оцинк. стали S=0,5 φ160-φ200	ГОСТ 14918-80			wm	3		
57	Переход из оцинк. стали S=0,5 φ160-φ200	ГОСТ 14918-80			wm	7		
58	Переход из оцинк. стали S=0,5 φ200-200x150	ГОСТ 14918-80			wm	3		
59	Переход из оцинк. стали S=0,6 φ160-250x150	ГОСТ 14918-80			wm	1		
60	Переход из оцинк. стали S=0,6 φ200-250x150	ГОСТ 14918-80			wm	2		
61	Переход из оцинк. стали S=0,7 φ125-350x150	ГОСТ 14918-80			wm	1		
62	Переход из оцинк. стали S=0,7 φ200-350x150	ГОСТ 14918-80			wm	1		
63	Переход из оцинк. стали S=0,6 250x150-200x150	ГОСТ 14918-80			wm	1		
64	Переход из оцинк. стали S=0,7 350x150-250x150	ГОСТ 14918-80			wm	1		
65	Переход из оцинк. стали S=0,7 500x150-250x150	ГОСТ 14918-80			wm	1		
66	Переход из оцинк. стали S=0,7 500x150-350x150	ГОСТ 14918-80			wm	1		
67	Тройник из оцинк. стали S=0,5 φ160	ГОСТ 14918-80			wm.	4		
68	Тройник из оцинк. стали S=0,6 φ250	ГОСТ 14918-80			wm.	1		

Взам. инв.Н

Подпись и дата

Инв.Н подл.

Schimb.	Num.	Planşa	Nr.doc.	Semnat.	Data



Nº	Denumire și caracteristici tehnice	Tipul, marca, desemnarea documentului, chestionar	Cod de echipament, produs, material	Plante de producător	Unitate de măsură	Numărul	Greutate, kg	Remarcă
1	2	3	4	5	6	7	8	9
69	Тройник из оцинк. стали S=0,6 250x150	ГОСТ 14918-80			шт.	2		
70	Тройник из оцинк. стали S=0,7 350x150	ГОСТ 14918-80			шт.	3		
71	Термоизоляция K-flex d=19mm				м <sup>2</sup>	110		
72	Термоизоляция мин. вата d=50mm				м <sup>2</sup>	55		
	Кондиционирование							
1	Наружный блок Splitsitem системы	Qx=2.2kW		Hitachi	шт.	5		
2	Наружный блок Splitsitem системы	Qx=3.5kW		Hitachi	шт.	6		
3	Внутренний блок Splitsitem системы	Qx=2.2kW		Hitachi	шт.	5		
4	Внутренний блок Splitsitem системы	Qx=3.5kW		Hitachi	шт.	6		
5	Трубопровод медный 6,35	Медь			м	70		
6	Трубопровод медный 9,52	Медь			м	45		
7	Трубопровод медный 12,70	Медь			м	25		
8	Трубопровод медный 12,70	Медь			м	25		

Инф. подл.	
Подпись и дата	
Взам. инф.л	

Schimb.	Num.	Planşa	Nr.doc.	Semnat.	Data

4.10/23-IVC.SU

Лист

3